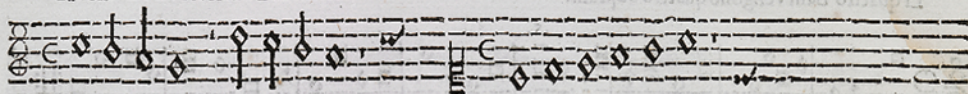


Canon. Di D. Adriano Banchieri.

22

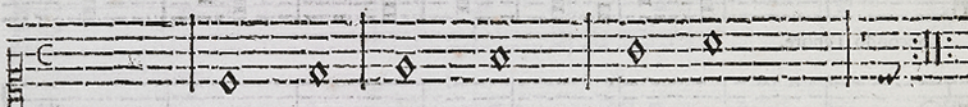
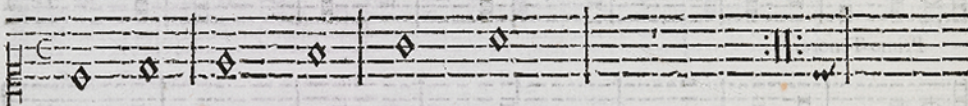
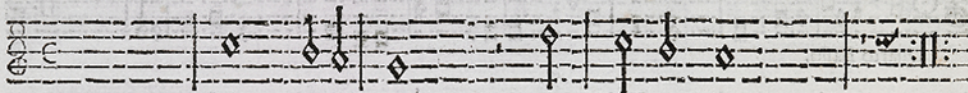
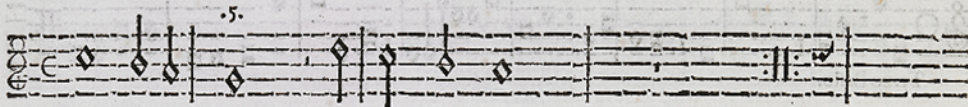


ENIGMA IN DICHIARATIONE.

O Che gratioso tir da raccontare
Amici & inimici sono vniti,
Acuto, & Sopr' Acuto ogn' vno appare
Contrari insieme, & fanno in son graditi

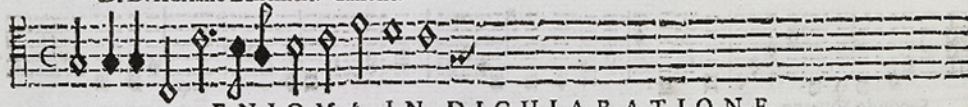
G'orecchi altrui; hor qui per dichiarare
A gli Cantori (acciò sieno auertiti)
Vt re mi fa sol la, cantan costoro
Fa mi re vt, Sol fa mi re, con loro,

Alli sopradetti due Canoni da cantarsi a 4. cioè due parti per Canone all'vnifono; si è aggiunto da D. Romano Micheli vn Basso per quinta parte come si vede nella seguente partitura.



Basso aggiunto da D. Romano Micheli. per quinta parte.

Di D. Adriano Banchieri. Canone.

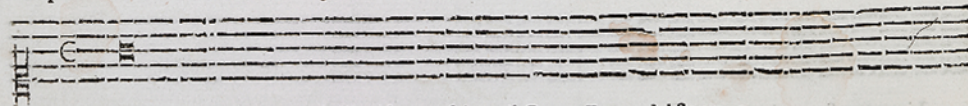


ENIGMA IN DICHIARATIONE.

H Abita sopra il monte vn gran Signore
Che à salirui ci son dodeci miglia
Huomo potente fermo, & di valore,
Che a nominarlo Sol fia merauiglia

Ha tre fudditi suoi che ogni trè hore
Vorrian salir il monte, e far bisbiglia,
Mà lui con ferma voce grida forte
Tre miglia state lungi alle mie porte.

Al sopradetto Canon a tre all'vnifono, a quattro con il Canto Fermo, vi sono aggiunte da D. Romano Micheli due parti al Canone da cantarsi a cinque, e à sei con il Canto Fermo come si vede nel seguente Canone.



Canon a cinque voci all'vnifono, a sei con il Canto Fermo del Soprano.

